

13 décembre - 10 avril

BIENVENUE AU DOMAINE LES SYBELLES®

Dossier de presse 2025/2026

**BON
BAISER
DES ***
SYBELLES®**



Les Sybelles
DOMAINE INOUBLIABLE

Sommaire

Découvrez-moi	P.3
Mon histoire	P.4
Manifeste	P.5
Plan des pistes	P.6
Mes valeurs	P.7
Mes engagements	P.8
Ma promesse	P.9
Mes stations	P.10
Mes actualités	P.13
Mobilité	P.14
Infrastructures	P.15
Trek 12	P.16
Mes activités	P.17
Mes loisirs	P.18
Mon patrimoine	P.20
Restauration & hébergement	P.22
Agenda	P.24
Infos pratiques	P.25



LES SYBELLES

Découvrez-moi



Les Sybelles

C'est toute une histoire...



Une histoire humaine, faite de rires, de souvenirs, de partages, et d'amour pour un domaine exceptionnel. Niché au cœur de la Maurienne, en Savoie, le domaine Les Sybelles incarne à la fois la magie des grands espaces et la chaleur des liens humains. **On dit souvent que Les Sybelles sont "accessibles". C'est vrai, et à plusieurs titres.** Les Sybelles parlent à tout le monde. Familles, passionnés de grand ski, débutants de tous âges, randonneurs contemplatifs ou amateurs de découvertes naturelles : chacun y trouve son bonheur, à son rythme. Avec son domaine relié autour de ses si belles stations, le domaine offre une montagne sans artifice, généreuse et ouverte, dans un esprit d'authenticité. Le sommet de l'Ouillon (2 431 m) agit comme un point de ralliement, un belvédère à 360° sur les sommets mythiques, des Aiguilles d'Arves au Mont-Blanc, garantissant une **circulation fluide et intuitive pour tous.**

L'accès au domaine skiable des Sybelles est pratique et facilité grâce à sa proximité de la gare TGV de Saint-Jean-de-Maurienne, à seulement 30 mins de navette des stations. **Deux compagnies ferroviaires internationales, SNCF et Trenitalia (depuis l'hiver dernier) desservent ainsi le domaine par train à Grande Vitesse direct depuis Paris notamment (en 3h36 pour le plus rapide).**

Les tarifs abordables pratiqués aux Sybelles, aussi bien par les remontées mécaniques que pour les activités, les hébergements ou encore la restauration, font de ce domaine le choix privilégié des familles.

Quelle que soit la période choisie pour partir en vacances, des packages malins et des bons plans permettent de séjourner aux Sybelles à petit doux, sans compromis sur la qualité de l'expérience en montagne.

Manifeste

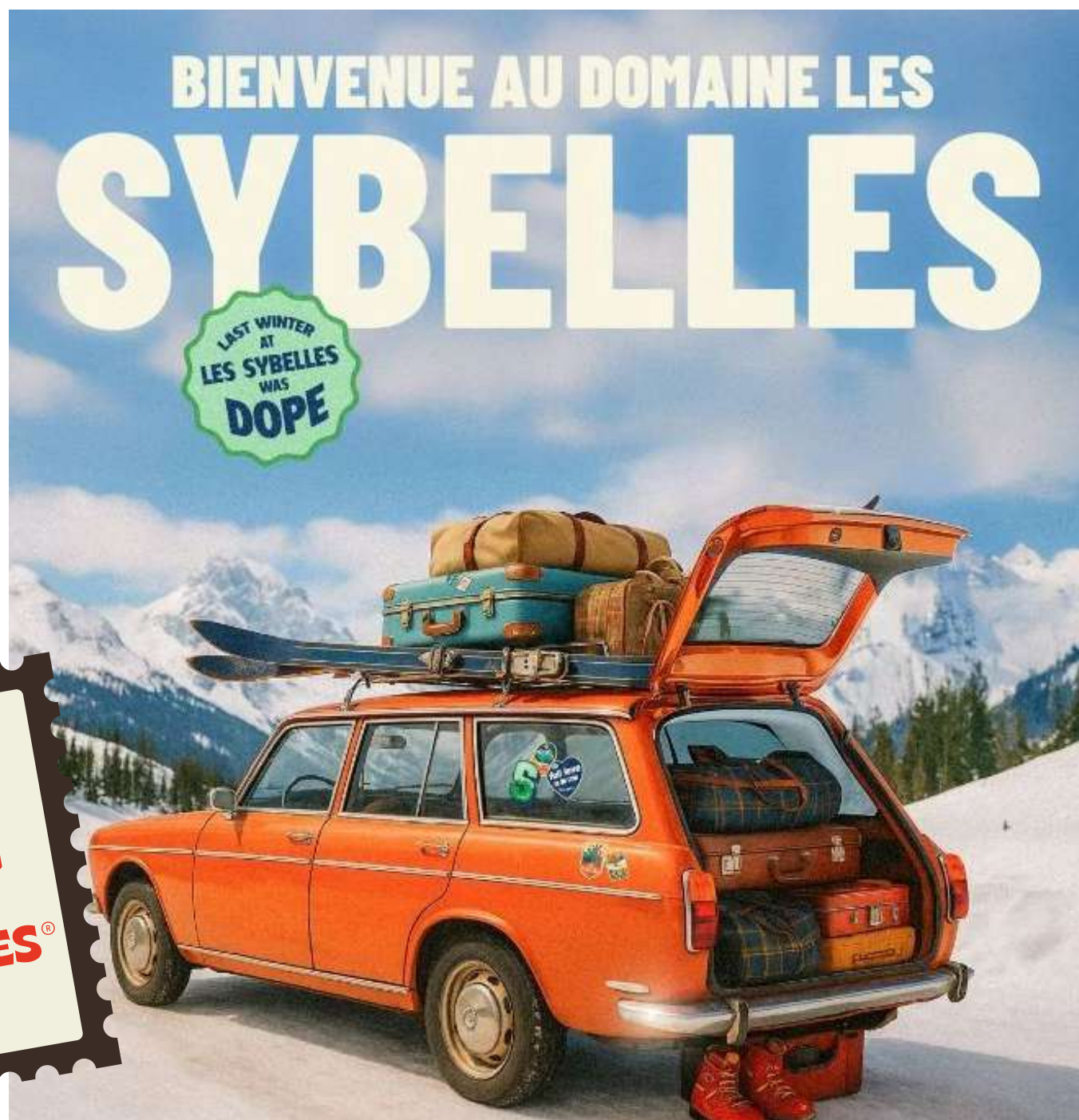
Je crois en la force collective. Mon domaine est un lieu où se rencontrent les âmes en quête de liberté, de joie et d'émerveillement, où chaque sommet, chaque vallée, raconte une histoire de passion et d'authenticité.

Je porte un regard bienveillant sur le monde qui m'entoure, conscient de l'importance de préserver ce qui fait la richesse de nos montagnes. Ensemble, nous imaginons un futur où le respect de la nature rime avec plaisir de la glisse. Un futur où les générations se retrouvent et se reconnaissent dans les valeurs simples et vraies de l'altitude.

Je suis Les Sybelles.

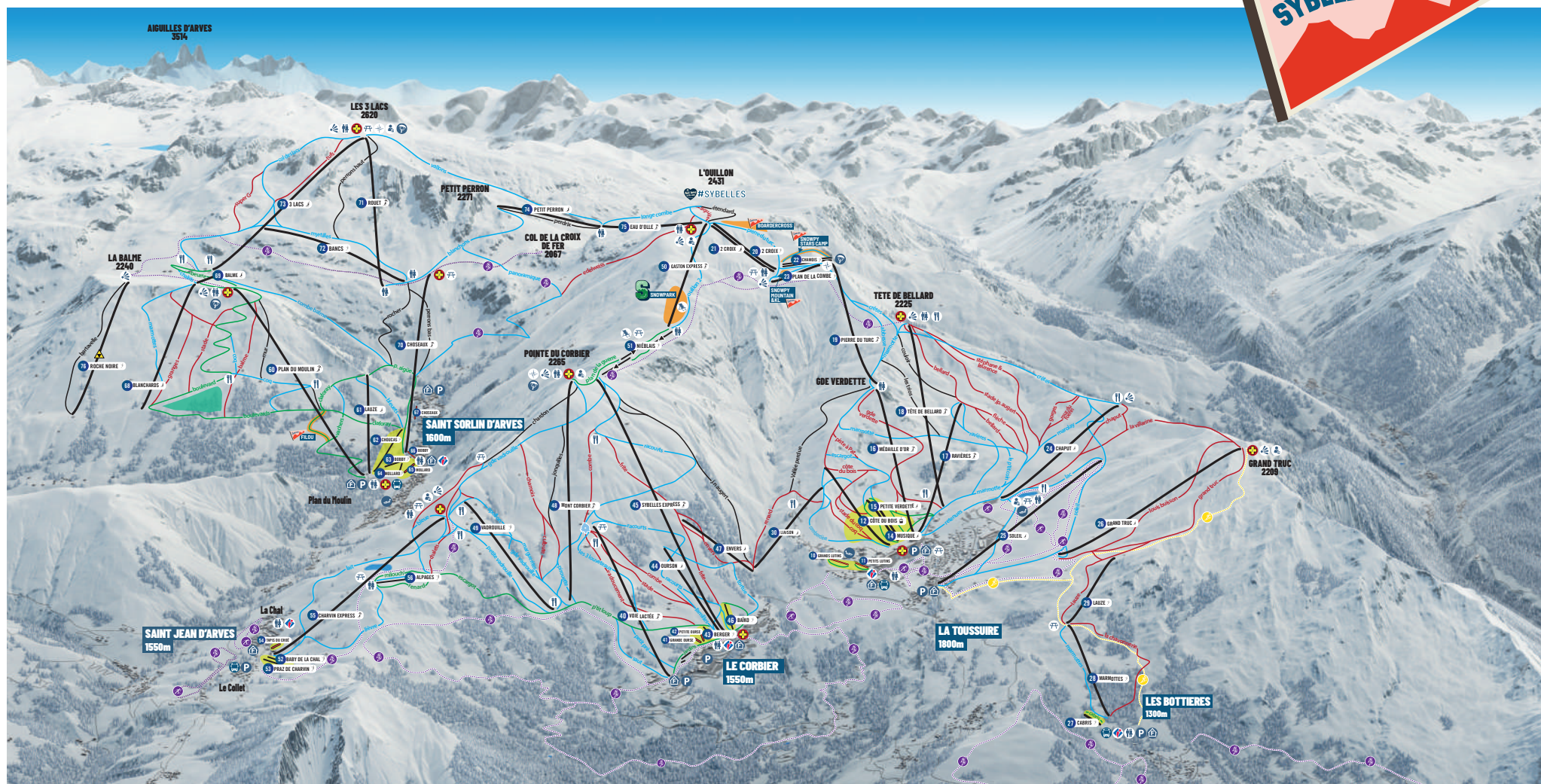
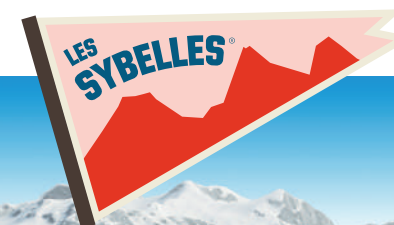
Un domaine où chaque virage, chaque panorama, devient une invitation à explorer, rêver, et se fabriquer des souvenirs.

**BON
BAISER
DES ***
SYBELLES®**

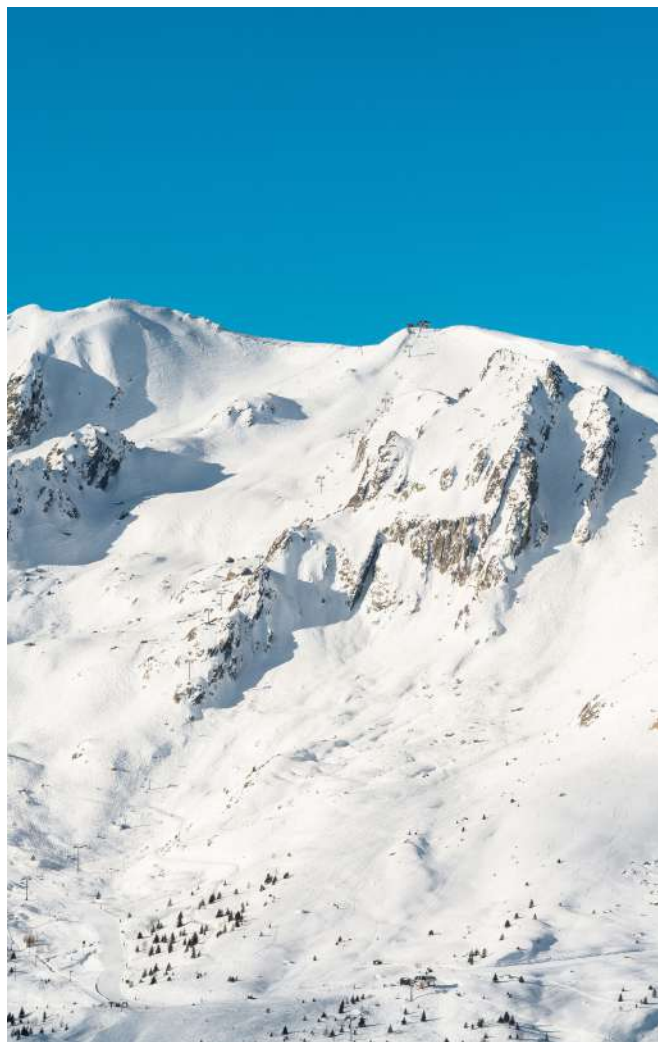


Plan des pistes

Altitude : 1100m -> 2620m



Mes valeurs



Expérience

Mon terrain de jeu est exceptionnel et accessible à toutes les générations.

Je vous offre bien plus qu'un séjour : c'est une véritable expérience, riche de rencontres avec des locaux passionnés et des professionnels dévoués. Ici, l'esprit convivial et chaleureux prédomine, sans jamais tomber dans l'ostentatoire ou les promesses non tenues. Vous venez pour la glisse, mais vous restez aussi pour l'atmosphère et le cadre unique que je vous propose.

Accessibilité

Aux Sybelles, l'accessibilité est une priorité. Que ce soit par ma situation géographique, mes tarifs abordables ou la diversité des activités proposées, je suis un domaine ouvert à tous. Peu importe votre niveau, peu importe votre relation à la montagne, ici, chacun trouve sa place. Mon objectif est de rendre votre séjour aussi facile que rassurant, pour que chacun puisse profiter pleinement de ce que j'ai à vous offrir.

Les Sybelles



Écoresponsabilité

Je m'engage à protéger mon patrimoine naturel pour les générations futures. Chaque décision prise aux Sybelles est guidée par le respect de l'environnement, que ce soit à travers l'optimisation de l'énergie, la gestion responsable des ressources ou la préservation des écosystèmes locaux. Je suis engagé pour un tourisme durable, où le plaisir de la montagne rime avec respect de la nature, afin que chacun puisse continuer à profiter de cette beauté intacte. 100% de l'énergie utilisée pour mes remontées mécaniques et mes installations est produite par des énergies renouvelables

Émotions

Avant tout, je suis là pour vous faire vivre des émotions authentiques. Les Sybelles, c'est le plaisir de retrouver des amis, redécouvrir les pistes de votre enfance, et partager des moments uniques en famille ou avec vos proches. Chaque instant passé ici est une invitation à ressentir la magie de la montagne, à travers des souvenirs qui marquent et des expériences qui unissent.

Mes engagements

La durabilité est bien plus qu'un simple engagement : c'est une véritable mission que je prends à cœur.

Agir de manière durable signifie mettre en place un plan de décarbonation solide et des mesures réfléchies qui ont du sens. Je suis conscient qu'une approche durable ne se limite pas à l'écologie. C'est pourquoi j'intègre, au quotidien, les trois piliers de la responsabilité sociétale des entreprises (RSE) dans chacune de mes décisions.

Mon objectif est clair : je me concentre sur la réalisation de projets alignés avec le tourisme durable, en commençant par les éco-engagements de Domaines Skiabiles de France. Cette année marque une étape importante, grâce aux résultats de mon bilan carbone, je pourrai construire un plan d'action pour réduire nos émissions et continuer à relever les défis qui touchent nos territoires alpins.

Certaines zones du domaine sont volontairement laissées à l'état naturel : c'est le cas des espaces freeride balisés mais non aménagés. Et parce que nous croyons que certains lieux doivent rester intacts, nous avons choisi de ne pas exploiter le glacier, afin qu'il demeure préservé.

Préserver, c'est aussi réparer.

Aux Sybelles, nous plantons de jeunes épicéas avec l'ONF : 110 arbres ont déjà trouvé racine sur les pentes de Saint-Jean-d'Arves, et d'autres suivront.

Ces forêts protègent contre l'érosion, préviennent les avalanches et participent activement à la lutte contre le changement climatique en stockant du carbone.

La montagne se protège aussi dans les gestes du quotidien.

Nous avons lancé notre démarche "zéro mégot". Des cendriers éco-conçus, fabriqués en France, ont été installés en haut des remontées mécaniques, sur nos points de vente, au snowpark et lors de nos événements. Des cendriers de poche sont également proposés à l'achat des forfaits. Chaque mégot collecté suit une filière innovante : tri, dépollution et valorisation. Certains deviennent panneaux de sensibilisation, d'autres sont transformés en énergie dans des fours de cimenterie.

Tourisme responsable & bilan carbone

Pour mieux avancer, nous avons aussi choisi de mesurer précisément notre empreinte carbone, sur

l'ensemble des activités et des trois "scopes" définis par la méthode internationale. Un tableau de bord actualisé nous permet de suivre nos progrès et de guider chaque décision vers plus de sobriété et d'efficacité.



Ma promesse

Je suis "La Montagne du Cœur" : un lieu où chaque visiteur peut se reconnecter à l'essentiel, partager des moments uniques et vivre des émotions authentiques au cœur des Alpes. Que vous soyez en quête de sensations fortes, de moments de détente ou de découvertes en famille, mon domaine saura vous offrir ce que la montagne a de meilleur.

Pour refléter l'esprit et les valeurs qui m'animent, j'ai choisi comme baseline : "Les Sybelles, Domaine Inoubliable". Cette signature incarne mon engagement à offrir des souvenirs mémorables à celles et ceux qui découvrent mon domaine, à travers une expérience alliant authenticité, convivialité et excellence.



Les Sybelles

Les Sybelles, c'est un domaine unique composé de stations aux identités bien distinctes. Chacune de mes stations offre une atmosphère particulière, permettant de vivre une expérience personnalisée.



La Toussuire

1800m

La Toussuire est la solaire de mon domaine. Station familiale, elle offre un accès facile au reste du domaine skiable. Son plateau ensoleillé et son ambiance conviviale en font une destination prisée pour ceux qui cherchent à combiner ski et détente. Les activités après-ski y sont nombreuses, avec des restaurants, des boutiques et une multitude d'activités hors-ski.



Le Corbier

1600m

Le Corbier se distingue par son architecture fonctionnelle. Conçue pour offrir un maximum de confort aux familles, la station propose un accès skis aux pieds depuis la plupart des hébergements. Son esprit pratique, allié à une offre variée d'activités, en fait la station idéale pour ceux qui recherchent simplicité et efficacité. De plus, Le Corbier détient le label « Famille Plus ».



Saint-Sorlin-d'Arves

1500m

Saint-Sorlin-d'Arves est une station authentique, où tradition et modernité se rencontrent avec succès. Village montagnard typique, elle séduit par son charme intemporel et son cadre pittoresque. Les amateurs de ski y trouveront des pistes pour tous les niveaux, tandis que les non-skieurs profiteront de nombreuses activités culturelles et gourmandes.



Saint-Jean-d'Arves

1550m

Saint-Jean-d'Arves, c'est l'expérience d'un village de montagne préservé, où le temps semble s'être arrêté. Cette station met l'accent sur le retour à la nature et la découverte du patrimoine local. Ses paysages grandioses et sa tranquillité en font un havre de paix pour les amoureux de montagne en quête de sérénité.



Les Bottières

1300m

Les Bottières est la station la plus intimiste de mon domaine. Parfaite pour ceux qui recherchent le calme et l'authenticité, elle est le point de départ idéal pour explorer Les Sybelles dans une ambiance paisible. Ici, la nature est reine, et les activités proposées sont orientées vers la découverte et la contemplation.





full love
on the snow
LES SYBELLES®

LES SYBELLES®
FRANCE

BON
BAISER
DES ***
SYBELLES®

LAST WINTER
AT
LES SYBELLES
WAS
DOPE

MES ACTUS

2025/2026



Mobilité : Trenitalia

Les Sybelles, une destination facilement accessible en train avec des directs depuis Paris.

Cet hiver, grâce aux trains directs Trenitalia vers la Maurienne, rejoindre Les Sybelles n'a jamais été aussi facile. La compagnie ferrovière Trenitalia propose des liaisons directes depuis Paris permettant aux voyageurs un trajet rapide, sans stress et respectueux de l'environnement.



Au départ de la gare de Lyon à Paris, Trenitalia met en place des trains Frecciarossa directs vers la vallée de la Maurienne. En un peu plus de 4 heures de trajet, vous voilà déjà au pied des montagnes, prêt à rejoindre le domaine skiables Les Sybelles.

Confort et sérénité à bord

Les trains Trenitalia se distinguent par leur confort : sièges spacieux, connexion Wi-Fi gratuite, restauration à bord... Tout est conçu pour commencer les vacances

dès le départ de Paris. En voyageant en train, fini le stress des embouteillages et de la météo hivernale : vous profitez d'un trajet fluide et reposant.



Des transferts rapides jusqu'aux stations

Depuis la gare de Saint-Jean-de-Maurienne, des navettes régulières assurent la liaison avec chacune des stations du domaine des Sybelles. En moins d'une heure, vous rejoignez votre hébergement, skis aux pieds ou presque. Certaines stations proposent également des services de taxis partagés ou de VTC

pour une arrivée sur mesure.

Voyager durable

Opter pour le train, c'est aussi un geste concret pour l'environnement. En choisissant Trenitalia pour vos vacances aux Sybelles, vous réduisez considérablement votre empreinte carbone par rapport à un trajet en voiture ou en avion. Une belle façon de concilier plaisir de la glisse et respect de la montagne.

Informations pratiques

Trajet Paris – Saint-Jean-de-Maurienne : environ 4h10
Navettes régulières depuis la gare vers toutes les stations du domaine
Réservations et informations sur www.trenitalia.com et www.sybelles.ski



Infrastructures

Pour la saison 2025/2026, j'ai investi dans la modernisation de mes infrastructures :



Enneigement

Je possède un réseau d'enneigement optimisé en permanence afin de garantir les conditions de pratique de votre sport préféré, tout en sécurité.

Tapis

Je me suis dotée de nouveaux tapis roulants aux Choseaux et au Mollard pour vous rendre l'expérience encore plus agréable.

Piste noire

Un couloir freeski sécurisé permet aujourd'hui la création d'une nouvelle piste noire sur le domaine skiable

Snowsats

Cet hiver encore, j'ai investi dans l'équipement de la technologie Snowsat de nos dameuses. Je prends soin de mes ressources naturelles tout en prenant soin de votre sécurité.

Débit

J'ai augmenté mon débit aux télésièges Plan du Moulin et au Gaston Express, pour fluidifier les flux et ne pas vous faire attendre aux remontées mécaniques.

Bornes

Je vous ai préparé de nouvelles bornes et systèmes de retrait pour obtenir vos forfaits. Vous offrant ainsi une expérience plus simple et plus rapide.

Infrastructures

J'ai également rénové une partie de mes infrastructures pour le bien des personnes qui travaillent ici.

Pistes

Je vous propose des pistes de ski retravaillées, sur différents secteurs, pour que vos folles descentes restent toujours un plaisir.



Ces investissements annuels reflètent ma volonté de maintenir une qualité de service optimale tout en intégrant des technologies de pointe pour un domaine skiable toujours plus performant et respectueux de l'environnement.

Trek 12

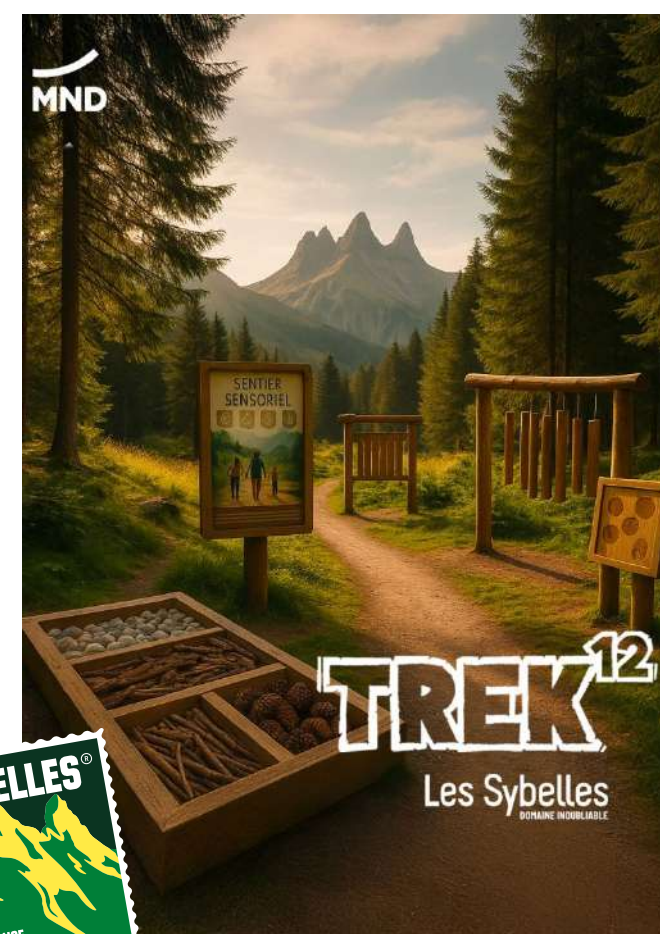
Les Sybelles® et MND créent une expérience immersive unique issue du célèbre jeu TREK 12.

Le domaine skiable des Sybelles® s'associe au groupe français MND pour lancer la plus grande expérience immersive en montagne, basée sur le célèbre jeu de société TREK 12. Ce concept inédit, accessible toute l'année, proposera 27 installations sportives, ludiques et contemplatives, réparties sur l'ensemble du domaine, pour une découverte ludique de la montagne.

Parcours sensoriels, aires de jeux, tyroliennes géantes, skywalk, zones chill ou éducatives... Chaque installation s'intègre dans un parcours thématique inspiré du jeu, alliant nature, sport, sensations et amusement. Fabriquées majoritairement en bois ou matériaux biosourcés, ces structures durables seront construites entre 2026 et 2027, en grande partie par MBS, filiale savoyarde de MND.

L'expérience sera enrichie par une application mobile interactive, connectée au jeu et au terrain via QR codes, pour prolonger l'aventure sur smartphone. En parallèle, une édition spéciale du jeu TREK 12 Les Sybelles® sera éditée et vendue sur place, pour revivre l'expérience à la maison.

Avec ce projet innovant, Les Sybelles® et MND réinventent la montagne en toute saison, en proposant une offre de loisirs immersive, durable et intergénérationnelle, au cœur des Alpes françaises.



ACTIVITÉS

Loisirs, hébergement & restauration



Loisirs & évasion

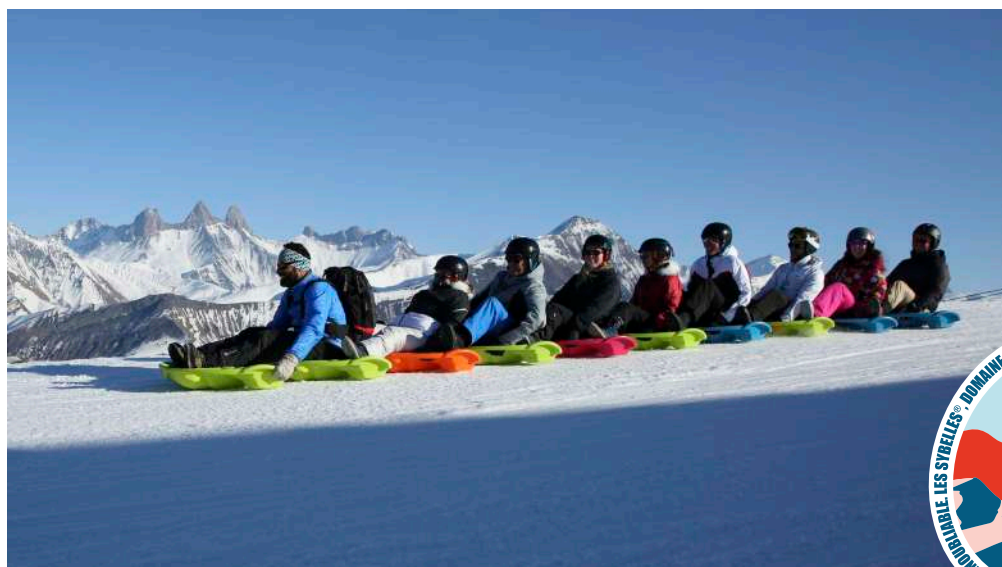
Chill ou sensation, il y en a pour tout le monde.



VTT Fat Bike et e-bike

Informations et résa sur www.sybelles.ski/activites/vtt-fat-bike-e-bike

Le domaine skiable vous propose des expériences en VTT hors du commun et pour tous les profils de passionnés de glisse. De la randonnée paisible à la descente sur piste, explorez de nouvelles sensations en Fat Bike ou en vélo avec assistance électrique sur neige, les fameux E-Bike accompagnés de moniteurs expérimentés. Activités proposées à Saint-Jean-d'Arves et Saint Sorlin d'Arves à la fermeture des remontées mécaniques et à La Toussuire en journée.



Snake Gliss

Informations et résa sur www.sybelles.ski/activites/snake-gliss/

À la fermeture des pistes, place à des sensations de glisse étonnantes et amusantes : avec le Snake Gliss, vous dévalerez les pistes sur un serpent composé de 10 luges accrochées les unes aux autres pour une expérience qui séduira à la fois petits et grands. Venez tester le Snake Gliss au Corbier et à Saint Sorlin d'Arves pour des descentes de 15 min à 1h.



Chien de traîneau ou cani-raquette nocturne

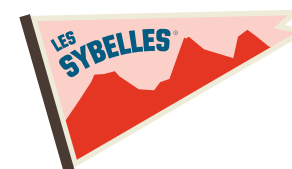
Informations et résa sur www.sybelles.ski/activites/chien-de-traîneau

Partagez un moment privilégié avec la meute le temps d'une balade en traîneau à chiens ou arpentez les sentiers après la fermeture des remontées mécaniques en balade cani-rando avec diner en altitude. Activités proposées à la Toussuire, Saint-Jean-d'Arves, Saint-Sorlin-d'Arves et Le Corbier.

Tous les jours de la saison.



Terroir & traditions



Le terroir des Sybelles® vit grâce à des femmes et des hommes de montagne, engagés et passionnés, qui façonnent une identité authentique. Découvrez le fonctionnement des fermes environnantes, imprégnez-vous de la vie agricole locale, découvrez des savoir-faire uniques et des producteurs locaux engagés. Tous ont à cœur de vous vivre des moments uniques de partage grâce à leur passion.

Confiserie Spagnolo

Confiserie Spagnolo : 06 63 97 29 93

À la Confiserie Spagnolo vous trouverez de quoi régaler vos papilles et vous ramener en enfance... Antoine, natif du Corbier et Manon souhaitent perpétuer le savoir-faire de la confiserie française en proposant des confiseries artisanales confectionnées avec les méthodes d'autrefois. Une confiture cuite aux chaudrons, des bonbons et Berlingots confectionnés avec des machines des années 1940, des guimauves, des pâtes de fruits, pâte à tartiner, ... Et plein d'autres produits à venir découvrir dans leur confiserie au Corbier.

Coopérative de la Vallée des Arves

Coopérative des Arves : 04 79 59 70 16

À travers la fabrication du Beaufort, nous n'oublions pas celles et ceux qui font vivre nos montagnes. Le maintien d'une agriculture dynamique dans notre Vallée permet l'entretien de plus de 2 000 hectares en montagne. Ces espaces naturels serviront de terrain de jeux aux multiples sports d'hiver et aux activités estivales.

Nos agriculteurs sont d'ailleurs souvent pluriactifs. Après la traite matinale, vous les retrouverez certainement pour vous enseigner les rudiments du ski, participer au fonctionnement des remontées mécaniques ou vous accompagner en randonnée pour découvrir les secrets des alpages... Ils seront toujours ravis et disponibles pour vous parler de leur travail et de leur passion. Le Coop en quelques chiffres : 30 agriculteurs, 60 emplois directs ou induits, 600 vaches, 2,5 M de litre de lait collectés à l'année, 250 tonnes de fromage Beaufort, 5 500 meules de Beaufort fabriquées chaque année, soit 15 meules par jour en moyenne.



Atelier le Rembertin

Atelier du cuir - Le Rembertin 06 01 11 28 81

Artisans du cuir à Villarembert depuis plus de 12 ans, nous accueillons les visiteurs tous les jours dans notre atelier. Nous y proposons des initiations à la fabrication de petits objets en cuir, accessibles aux adultes comme aux enfants. Nous créons sacs, ceintures, bijoux et petite maroquinerie dans le respect de la tradition artisanale, en utilisant du cuir au tannage végétal, sans chrome. Chaque pièce est unique, cousue main avec un fil poissé de qualité, garantissant solidité et durabilité.

Vertus des plantes

www.infusionsdesarves.fr

Manu Burlot, agriculteur-cueilleur de plantes de montagne Bio à Saint-Jean d'Arves, aime partager sa passion pour ses "infusions des Aiguilles d'Arves". Il fait découvrir aux visiteurs les saveurs et vertus de plus de 20 plantes officinales, aromatiques et culinaires, cueillies directement dans les montagnes de l'Arvan. A découvrir sur les marchés cet hiver et dans différents points de vente en stations.



Miellerie des Arves

www.la-miellerie-des-arves.com

En face des Aiguilles d'Arves, sur la commune de Saint-Jean-d'Arves, se trouve la Miellerie des Arves, une exploitation pédagogique entièrement dédiée à la fabrication d'un miel unique : le miel aux Rhododendrons du Col de la Croix de Fer. Réalisé avec passion et grâce à un savoir-faire exceptionnel, ce produit sera une véritable touche de douceur pendant votre séjour et vous permettra de ramener à la maison une partie de nos montagnes pour prolonger le plaisir.

Ferme de Saint-Jean-d'Arves

Tél : 04 79 59 73 30

Découverte des animaux de la ferme et dégustation de lait bourru. Visites organisées en saison d'hiver à La Chal. Plus d'infos et réservation auprès de l'Office de Tourisme de Saint Jean d'Arves.

Tarifs : 2€/pers (reversé à l'agriculteur faisant la visite) et offert pour les enfants de moins de 3 ans.

Digital

Innovations digitales au service des visiteurs

Aux Sybelles, l'expérience commence bien avant l'arrivée en station. Dès leur visite sur le site internet, les vacanciers sont guidés pas à pas pour organiser leur séjour.

En sélectionnant leurs activités préférées, ils peuvent créer et exporter un carnet de voyage personnalisé, un véritable outil clé en main, conçu pour les accompagner sur place et leur offrir une expérience fluide, intuitive et sur-mesure.

Toujours à l'écoute des attentes de ses visiteurs, le domaine propose dorénavant un agent conversationnel intelligent sur le site, pour répondre à toutes les questions en temps réel. Une application mobile est actuellement en développement en partenariat avec Lumiplan, afin de proposer une solution encore plus complète et connectée pour faciliter la découverte du domaine Les Sybelles



Restauration & hébergement



Une dameuse gourmande au sommet du Charvin Express

À Saint-Jean-d'Arves, une dameuse reconvertie en foodtruck Les Sybelles attend skieurs et promeneurs au sommet du télésiège Charvin Express. Ce lieu original et chaleureux invite à une pause gourmande, avec au menu des spécialités locales (ou pas !) à savourer dans une ambiance chill et musicale. Des tables de pique-nique et transats sont installés pour profiter pleinement de ce moment de détente face à l'un des plus beaux panoramas du domaine : les majestueuses Aiguilles d'Arves.

Les amateurs de souvenirs visuels trouveront sur place un spot photo XXL x Les Sybelles idéal pour immortaliser leur passage. Et pour les plus curieux, cinq autres spots photo sont à découvrir aux quatre coins du domaine.



Chez Marcel & Fonsine

Marcel et Alfonsine Collet, les grands-parents de votre hôte Lætitia, ont construit cet endroit pierre à pierre, de leurs propres mains, en 1946. Maintenant c'est la troisième génération qui tient la barre, bien aidée par la quatrième ! La salle principale de restaurant, conviviale et intime, tourne autour d'un four à bois central, cœur battant du lieu. Par son plancher vitré, on découvre un sous-sol étonnant : cave d'affinage de fromages, cave à vins, bières, charcuterie, et bien sûr... le pain maison, cuit sur place. Agneau de la Toussuire, veau du Corbier et bœufs d'exception maturés 40 jours minimum composent notamment la carte. Ils sont accompagnés du gratin de pommes de terre de Fonsine, une recette de famille inimitable.

Réservation conseillée au 04 79 83 22 78.

Le Hors-Piste

Au cœur de Saint-Sorlin-d'Arves, ce restaurant atypique et cosy bouscule les codes de la gastronomie de montagne.

Dans une ambiance chaleureuse et branchée, les incontournables de la cuisine savoyarde sont revisités avec audace, à commencer par la désormais célèbre Sybel'Mich : une fondue généreuse servie dans un pain de campagne croustillant, une invention savoureuse signée Olivier et Vincent Balmain, deux passionnés aux commandes de l'établissement. La carte invite au voyage avec des plats inspirés des quatre coins du monde, tels que le Tandoori indien, l'Asado argentin, ou encore le Tataki japonais. Une table à découvrir absolument, entre tradition et modernité.

Réservation conseillée au 04 79 64 47 90



Des hébergements innovants tournés vers l'avenir

Avec la résidence club MMV Étoile des Sybelles® au Corbier, première construction écologique 100% modules bois en station inauguré en 2022 et la résidence & spa CGH L'Alpaga à La Toussuire, ouverte en 2021 via une SCPI Montagne, le domaine skiable des Sybelles® affirme son engagement en faveur d'un tourisme plus durable.

Ces investissements s'inscrivent dans une démarche écoresponsable, visant à concilier respect de l'environnement et pérennité de l'offre d'hébergement, grâce à de nouveaux lits touristiques de qualité.



Agenda

Opening

13 & 14 décembre

Profitez du weekend d'ouverture à prix réduit et venez célébrer le lancement de saison dans une ambiance festive. 60 euros le forfait week-end et 30 euros le forfait journée (soit 50% de réduction).

La Magie des Fêtes

20 décembre - 2 janvier

Saint-Sorlin-d'Arves vous invite à célébrer les fêtes de fin d'année autour de la magie des fêtes, dans son cadre unique et traditionnel.

Féerie de Noël

21 - 26 décembre

La Toussuire vous propose de vivre la féerie de Noël au travers d'animations pour petits et grands, bercé par l'odeur du chocolat chaud et des lumières de Noël.

Before du Nouvel An

31 décembre - Plateau de l'Ouillon

Le 31, Les Sybelles vous offrent les bulles et les huîtres au sommet du plateau de l'Ouillon pour célébrer le passage à 2026. Offert aux détenteurs d'un forfait.

La Grande Odyssée

14 janvier

La Toussuire et Le Corbier. La Grande Odyssée est, depuis sa première édition en janvier 2005, l'évènement annuel du chien de traîneau en Europe. C'est la course à étapes la plus exigeante dans un décor alpin unique au monde.

Triathlon Insolite de La Toussuire

29 mars

La Toussuire. Un concept unique qui réunit trois disciplines différentes : le vélo, le trail et le ski alpinisme. Relevez le défi du TILT en solo ou en trio.



Sybelles fin de saison

21 mars - 10 avril

Profitez des pistes et des lumières de printemps pour vous offrir un séjour à prix réduits. 10% de réduction sur l'ensemble des forfaits.

Hygge

30 mars - 3 avril

La Toussuire. L'instant bien-être ! La Toussuire vous invite à participer à notre semaine Hygge, un événement dédié à la détente et à la revitalisation.

Découvrez tous nos événements sur [Sybelles.ski](https://www.sybelles.ski)



Infos pratiques

**SAISON D'HIVER 2025 / 2026 DU
SAMEDI 13 DÉCEMBRE AU VENDREDI 10 AVRIL**

Accès :

Facilement accessible en train, en voiture et en avion. Des navettes relient les principales gares et aéroports au domaine.



En train, c'est le moyen de transport le plus responsable pour venir, les gares SNCF de Saint-Jean de Maurienne et de Saint-Avre - La Chambre se situent à moins de 20 km des plus proches pistes de ski. Une fois descendus du train, des bus vous assurent la liaison avec les six stations.



En voiture, la plus proche des stations se situe à seulement 17 km de la sortie de l'autoroute A43. La plus éloignée est à seulement 25 km.



En avion, le domaine skiable Les Sybelles ® est situé à proximité des aéroports de Chambéry (74 km), Lyon Saint Exupéry (159 km), Grenoble (149 km), Genève-Suisse (161 km) et Turin-Italie (153 km).

Hébergements :

Une large gamme d'hébergements est disponible, des chalets authentiques aux résidences modernes, pour tous les goûts et tous les budgets.

Forfaits :

Le **samedi est à 30€** pour tout achat en ligne avant le jeudi qui précède.

Le **forfait journée**, pour un adulte, est de **59,30€**.

Forfait 6 jours adulte : 301,20€

Forfait offert pour les - de 5 ans et 75 ans et +.

Toutes les offres sont disponibles sur le site internet des Sybelles ® : www.sybelles.ski

Application :

Téléchargez la nouvelle application des Sybelles ® pour rester connecté au domaine skiable et recevoir toutes les infos pratiques.



BIENVENUE AU DOMAINE LES SYBELLES®



Contacts presse :

Agence RP :
Alternative Media

Marie HAUTDECOEUR
Email : marie@plrpf.fr
Port. : +33(0)6 59 01 15 59

Alexandre BERARD
Email : alex@alternativemedia.fr
Port. : +33(0)6 45 42 95 46

Les Sybelles
DOMAINE INOUBLIABLE